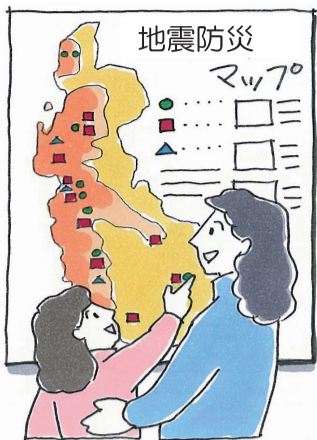




龍郷町地震防災マップ

※壁などに貼って
ご活用ください



奄美大島周辺は全国的にみても地震の多い地域となっています。過去を振り返ると、十数年に一度の割合で、蓄積されたエネルギーが一気に解放され、被害を発生させる大きな地震が発生しており、**いつ大地震が発生してもおかしくない状況にある**と考えられます。これを踏まえて、日頃から地震に対する備えをしていただくため、大規模な地震発生時の揺れやすさの予測情報として、地震防災マップを作成しました。

なお、地震の規模はマグニチュード（M）6.9を想定しました。
（規模の参考例：東日本大震災(2011.3.11)：M9.0、新潟県中越地震(2004.10.23)：M6.8、阪神・淡路大震災(1995.1.17)：M7.3)

本町の直下で大規模な地震が発生した場合、**震度6強～震度7**の強い揺れになると予測されます。

※ここで示した計測震度は、地震の規模や震源の距離から予想される平均的な揺れの強さであり、地震の発生の仕方によって、実際の震度はこれよりも強くなったり、弱くなったりします。

非常用持ち物リスト

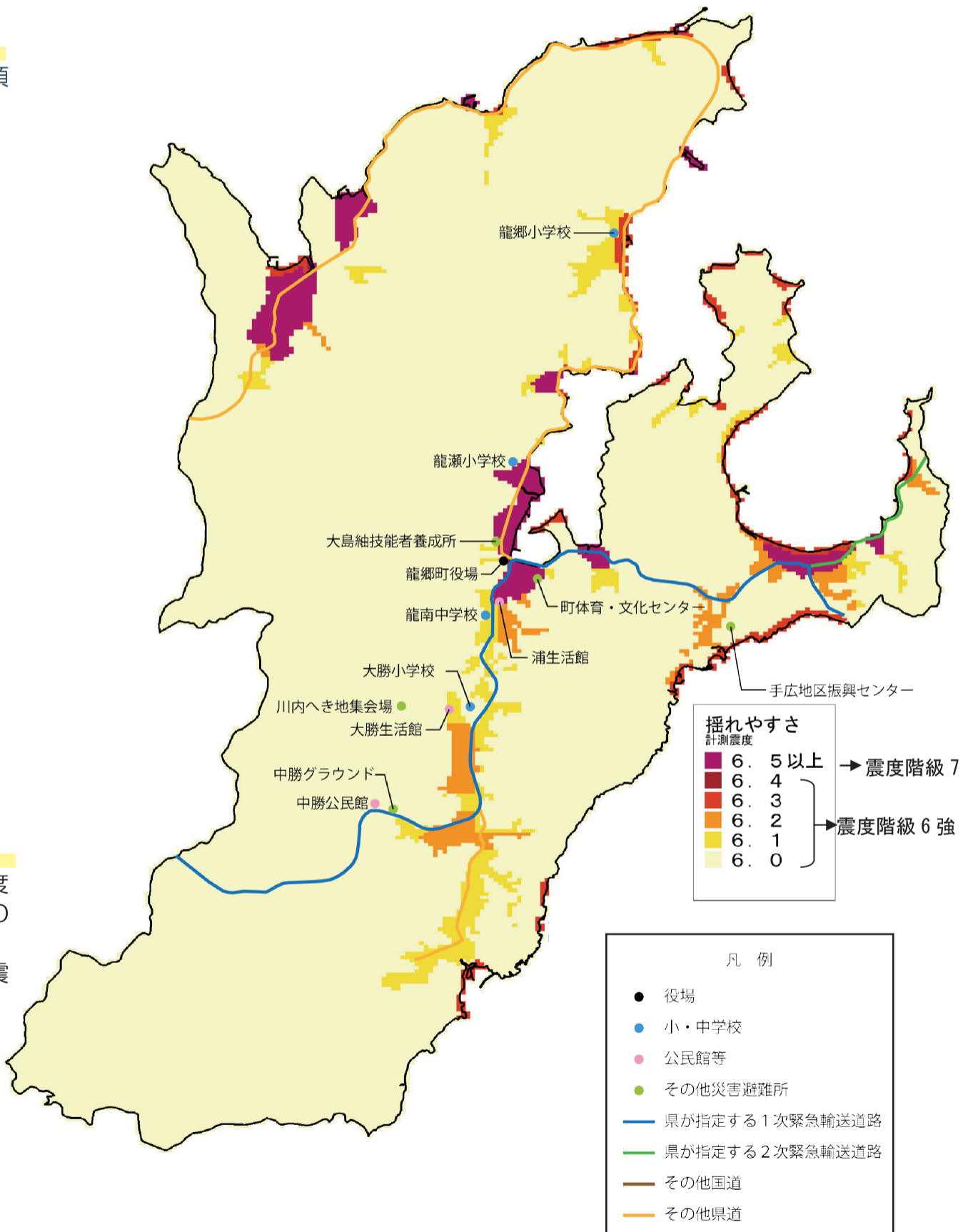
(メガネや常備薬も忘れずに！)



避難場所一覧

※地震発生時には津波の発生も想定されるため、日頃から近隣の避難場所を確認しておきましょう

地区名	避難所名
秋名・幾里	近隣の高台
嘉渡	近隣の高台
円	近隣の高台
安木屋場	近隣の高台
龍郷	龍郷小学校
久場	近隣の高台
瀬留	龍瀬小学校
瀬留・玉里	大島袖技能者養成所
玉里	近隣の高台
屋入	町体育・文化センターりゅうゆう館
浦	浦生活館 龍南中学校
大勝・川内	大勝小学校 大勝生活館
川内	川内へき地集会場
中勝	中勝公民館 中勝グラウンド
下戸口	近隣の高台
中戸口	近隣の高台
上戸口	近隣の高台
戸口	近隣の高台
手広	手広地区振興センター
赤尾木	近隣の高台
芦徳	近隣の高台



過去の地震発生状況

1911年6月15日喜界島地方で、現在の震度段階では震度6相当、規模は、マグニチュード8.0という巨大地震が発生しています。

なお、1995年（平成7年）以降、本町の最大震度4以上の地震は下表のとおりです。

地震の発生日時	震央地名	M	最大震度	本町の最大震度
平成13年12月9日5時29分	奄美大島近海	6.0	5強	4
平成7年10月18日19時37分	奄美大島近海	6.9	5	4

震度と揺れ等の状況(気象庁)

<p>6弱</p> <p>耐震性が高い</p> <p>耐震性が低い</p> <p>【震度6弱】</p> <ul style="list-style-type: none"> ● 立っていることが困難になる。 ● 固定していない家具の大半が移動し、倒れるものもある、ドアが開かなくなることがある。 ● 壁のタイルや窓ガラスが破損、落下することがある。 ● 耐震性の低い木造建物は、瓦が落下したり、建物が傾いたりすることがある。倒れるものもある。 	<p>6強</p> <p>耐震性が高い</p> <p>耐震性が低い</p> <p>【震度6強】</p> <ul style="list-style-type: none"> ● はわないと動くことができない、飛ばされることもある。 ● 固定していない家具のほとんどが移動し、倒れるものが多くなる。 ● 耐震性の低い木造建物は、傾くものや、倒れるものが多くなる。 ● 大きな地割れが生じたり、大規模な地すべりや山体の崩壊が発生することがある。 	<p>7</p> <p>耐震性が高い</p> <p>耐震性が低い</p> <p>【震度7】</p> <ul style="list-style-type: none"> ● 耐震性の低い木造建物は、傾くものや、倒れるものがさらに多くなる。 ● 耐震性の高い木造建物でも、まれに傾くことがある。 ● 耐震性の低い鉄筋コンクリート造の建物では、倒れるものが増える。
---	--	---