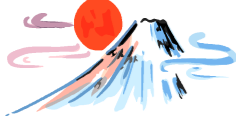


# 田ぶくる 1月

「仕上げ、つなげる3学期！～結んで、開いて～」



校長 南 一秀

「1月は行ってしまふ、2月は逃げてしまふ、3月は去ってしまふ。」と言われるように月日は忽ちのうちに過ぎていきます。令和5年もスタートし、早ひと月が過ぎようとしています。保護者や地域の皆様、本年も秋名小学校の教育活動へのご理解、ご協力をよろしくお願いいたします。

さて、「結んで、開いて、手を打って、結んで・・・♪」という歌を手を動かしながら口ずさんだことがあるかと思ひます。この歌の中に出てくる「結ぶ」という言葉には、終了する・完了する・まとまる・整理するという意味があります。また、「開く」という言葉には、出発する・門出・起点になる・始まるという意味があります。このことから、「結ぶ」と「開く」は始まりと終わりが一緒になった例えば、1本の糸の輪のようなものだと思います。

3学期は一番短い学期ではありますが、「結ぶ」＝仕上げ、「開く」＝次の学年（1年生は2年生へ、6年生は中学校へ…等）につなげる、たいへん重要な学期でもあります。3学期も職員一丸となって児童の指導や支援に以下の3点に重点的に当たります。子どもたちには、特に意識して取り組んでほしいと思ひます。

1 今の学年で学習したことはしっかりできるようになる。

子どもたちは、3学期始めに学習、生活、運動等のめあてを立てていると思ひます。子どもたち一人一人を見ながら、こんな力をつけてほしい、こんなことができるようになってほしいと親や教師は願ひます。子ども自らの頑張りとその願ひが一致したときに必ずやかなえられると信じます。保護者の皆様には家庭学習の見届けをお願いします。

2 当たり前のことが当たり前どおりにできる。

これまで、「元気なあいさつ、返事」を機会あるごとに子どもたちに説いてきました。学校内だけでなく家庭や地域でも「元気なあいさつ、返事」ができるように子どもたちにご指導ください。

3 けがや病気、交通事故などに十分気をつけ、体力づくりに励む。

新型コロナウイルスやインフルエンザ等の流行が懸念される時期でもあります。今まで同様に手洗い・うがい等感染症対策を継続していきます。また、子どもたちに特に気をつけてほしいことは交通事故に遭わないよう車等に十分注意しながら登下校することです。「気をつけて行ってらっしゃい。気をつけて帰ってきてね。」と声かけをして送り出してください。

2月5日には学習発表会があります。今、学習の仕上げの一つとなる発表会に向けて練習に励んでいるところです。

## 3学期始業式(1/10)



昨年度は、新型コロナウイルス感染症拡大の影響を受け、3学期のスタートが、1週間遅れましたが、今年は、無事に1月10日(火)からスタートすることができました。

数人の欠席があったものの、ほとんどの子どもたちが、元気に登校することができました。始業式の代表の言葉は、2年生の楠元杏さんでした。3学期頑張りたいことを力強く発表することができました。3学期はとても短いですが、全員で力を合わせて、それぞれの学年の締めくくりがしっかりできるように努力してほしいですね。地域の皆様の応援、よろしく願ひします。

## 学校給食週間(1/23～)

今年、給食センターから栄養教諭の構木真幸先生をお招きして食育の学習をしました。

1・2年生では「なぜ好きな物だけ食べたらいけないの」、3・4年生では「どうして食べ物を残したらいけないの」について食べ物の栄養バランスのことを含めて細かいことまで教えていただきました。学んだことを基にして、今後の食生活に生かしてもらえればと思ひます。食生活を意識して、健康な体づくりに努めたいですね。

また、給食マナービンゴや給食カルタ等の取組を実施しました。



## 避難訓練(火災)(1/20)



火災による避難訓練を実施しました。今年、龍郷消防署の方々が5人も来てくださり、避難の様子や消火器の使い方などについて指導していただきました。みんな、慌てることなく冷静に安全な場所（今回は校庭）へ避難することができました。

全国的に見ると、火災の原因1位は「たき火」、2位は「たばこの火の不始末」、3位が「コンロ」となっているようです。そのほか電気機器やコンセントからの発火もあるようです。寒い日がまだしばらく続きます。暖房器具などの使い方などには十分注意が必要です。

「火の用心！」日頃から注意していきましょう。



## 学習発表会のお知らせとお願い

【日時】2月5日(日曜日) 9:30～11:30

【場所】秋名小学校体育館

昨年は、3月に実施した学習発表会ですが、今年は、計画どおり2月5日に実施します。

今年度は、参観者の制限をかけず、広く地域の方々へも子供たちの発表の様子を観ていただきたいと考えております。たくさんの方々の来校を楽しみにしております。

新型コロナやインフルエンザなどの感染症罹患者は、まだ多い状況にあります。マスクの着用など感染症対策を十分にお越しくください。また、防寒、湯茶(飲み物)等については、各自でご用意ください。

地域の皆様からの展示作品については、今回も募集しています。絵画・陶器・習字・写真・パッチワークなど、どなたでも展示できます。

希望される方は、2月3日(金)14時から16時まで準備をしますその際に、体育館に直接持ち込んでください。

## 2月の主な行事予定

- 1日(水)…委員会活動⑥
  - 2日(木)…もみつけ(5・6年生)9:35～
  - 3日(金)…学習発表会準備13:45～15:30
  - 4日(土)…第6回子ども博物学士講座8:00～
  - 5日(日)…学習発表会9:30～11:30
  - 6日(月)…振替週休日 振り返りカード週間(～13日)
  - 8日(水)…クラブ活動⑥(2年生見学)
  - 11日(土)…建国記念の日
  - 15日(水)…児童総会9:35～
  - 17日(金)…しまぐちクイズ大会
  - 19日(日)…海岸清掃(7:00～) 町民フェア
  - 21日(火)…種まき9:35～
  - 22日(水)…児童代表委員会⑥
  - 23日(木)…天皇誕生日
- SSW来校日…2日(木), 21日(火), 28日(火)



## 不審者情報への注意喚起

最近、県内外及び島内の小・中・高校に児童・生徒や学校職員に危害を加えるといった内容の不審なメールやFAXが届いているようです。いたずらの可能性が高いですが、できる限りの注意、子供たちの見守りなど継続してよろしくお願いいたします。また、世の中では、多くのニュースが出ています。情報の真偽や正しい情報を見極める力を子供も大人もしっかりと身に付けたいものです。